



LE RINEGOZIAZIONI BANCARIE E LE INSIDIE DEI CREDITI FORBORNE: IMPLICAZIONI OPERATIVE DI AUSILIO PER IL COMMERCIALISTA

Webinar del 23.04.2026



ADC

**ASSOCIAZIONE DEI DOTTORI COMMERCIALISTI
SINDACATO NAZIONALE UNITARIO
CIRCOSCRIZIONE DI RIMINI**



MISURE DI FORBEARANCE

Gli elementi che identificano un'esposizione forborne:

- 1) Applicazione di una **misura di concessione**
- 2) Lo stato di **difficoltà finanziaria** della Controparte

- >> E' un attributo che riguarda la singola linea di credito.
- >> E' un attributo trasversale alle categorie delle esposizioni, in bonis e deteriorate.

OBIETTIVI di una misura di concessione:



Evitare la classificazione a deteriorato per esposizioni in bonis

Favorire il rientro in bonis delle esposizioni deteriorate

Classificazione dei gradi di rischio:

Bonis ordinario

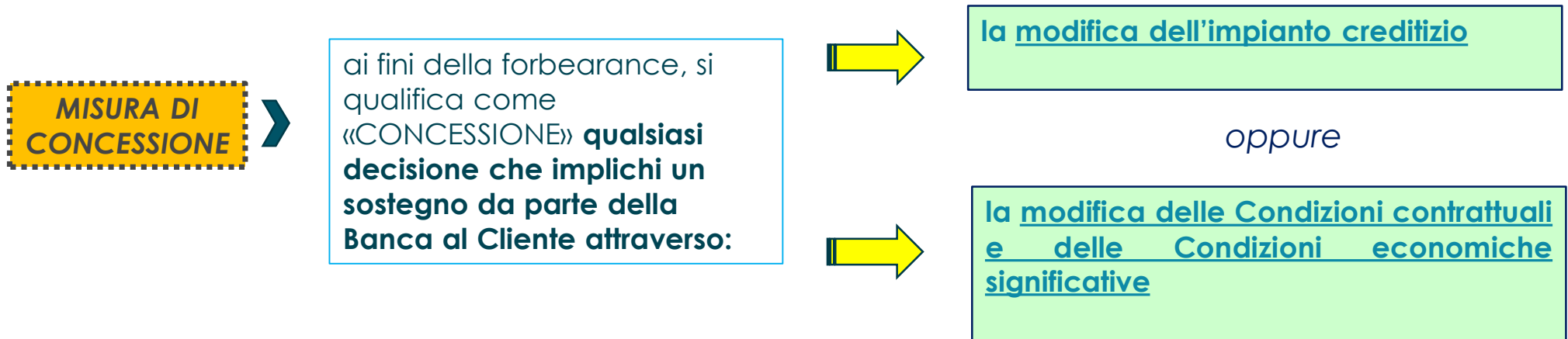
Bonis sotto osservazione (whatch list)

Scaduto e/o sconfinante deteriorato (past-due)

Inadempienza probabile (UTP)

Sofferenza

1) LE MISURE DI CONCESSIONE

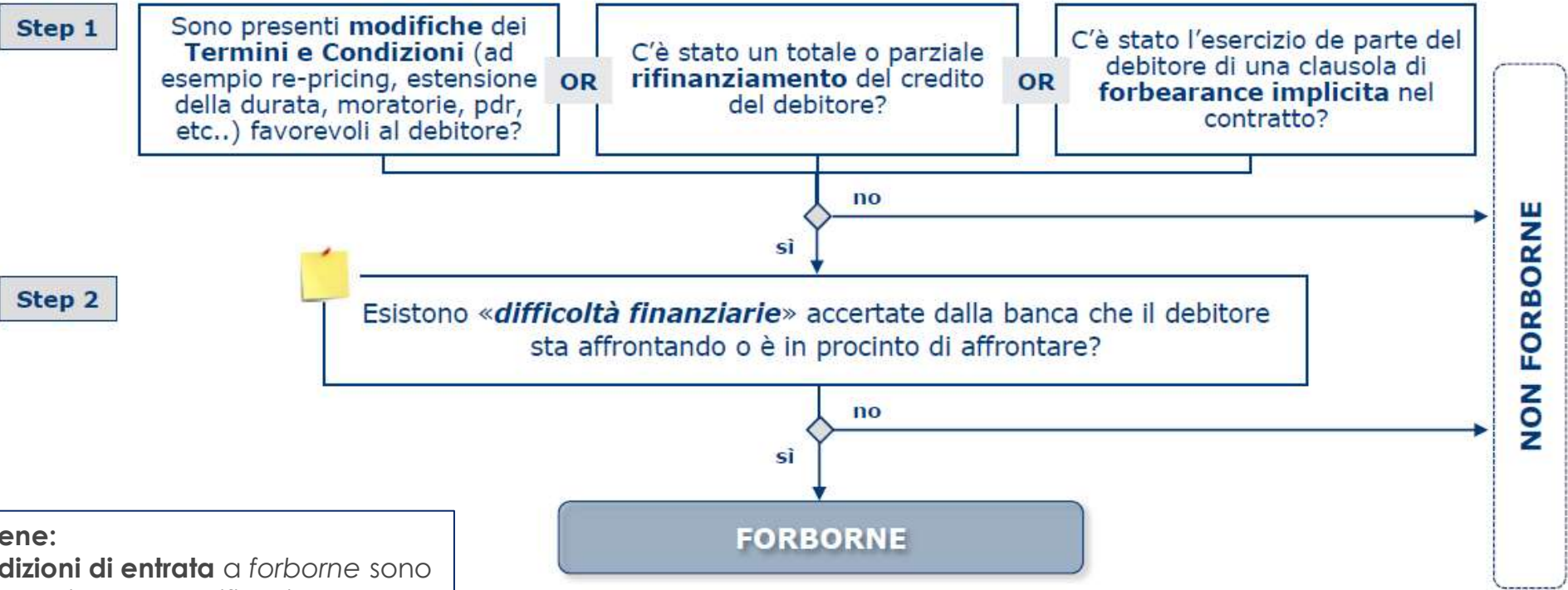


2) LO STATO DI DIFFICOLTA' FINANZIARIA

Lo Stato di difficoltà finanziaria del Debitore:

- **Presunzioni assolute**: condizioni che se verificate implicano automaticamente la difficoltà finanziaria della controparte
- **Presunzioni relative**: condizioni che sottendono alla difficoltà finanziaria della controparte, salvo prova contraria

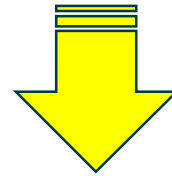
APPOSTAZIONE A FORBEARANCE: LE CONDIZIONI DI ENTRATA



Nota bene:
 Le **condizioni di entrata** a *forborne* sono indipendenti dalla classificazione segnaletica del rischio.

RINEGOZIAZIONE DEL DEBITO IN PRESENZA DI DIFFICOLTA' FINANZIARIA (ROF)

E' richiesta la **classificazione obbligatoria** della controparte **in stato di *Inadempienza Probabile*** nel caso in cui un'eventuale rinegoziazione del debito dovuta a difficoltà finanziaria della stessa (c.d. "*misura di forbearance*") **comporti una perdita maggiore dell'1%** (c.d. **Ridotta Obbligazione Finanziaria - ROF**).



$$DO = \frac{NPV(\text{pre modifiche}) - NPV(\text{post modifiche})}{NPV(\text{pre modifiche})}$$



$$ROF = DO > 1\%$$

APPOSTAZIONE A FORBEARANCE: CONDIZIONI DI USCITA

Nota bene:

Le **condizioni di uscita** da *forborne* dipendono dalla classificazione della posizione prima dell'assegnazione dell'attributo di *forborne* e dalla necessaria regolarità dei pagamenti.



CURE PERIOD:

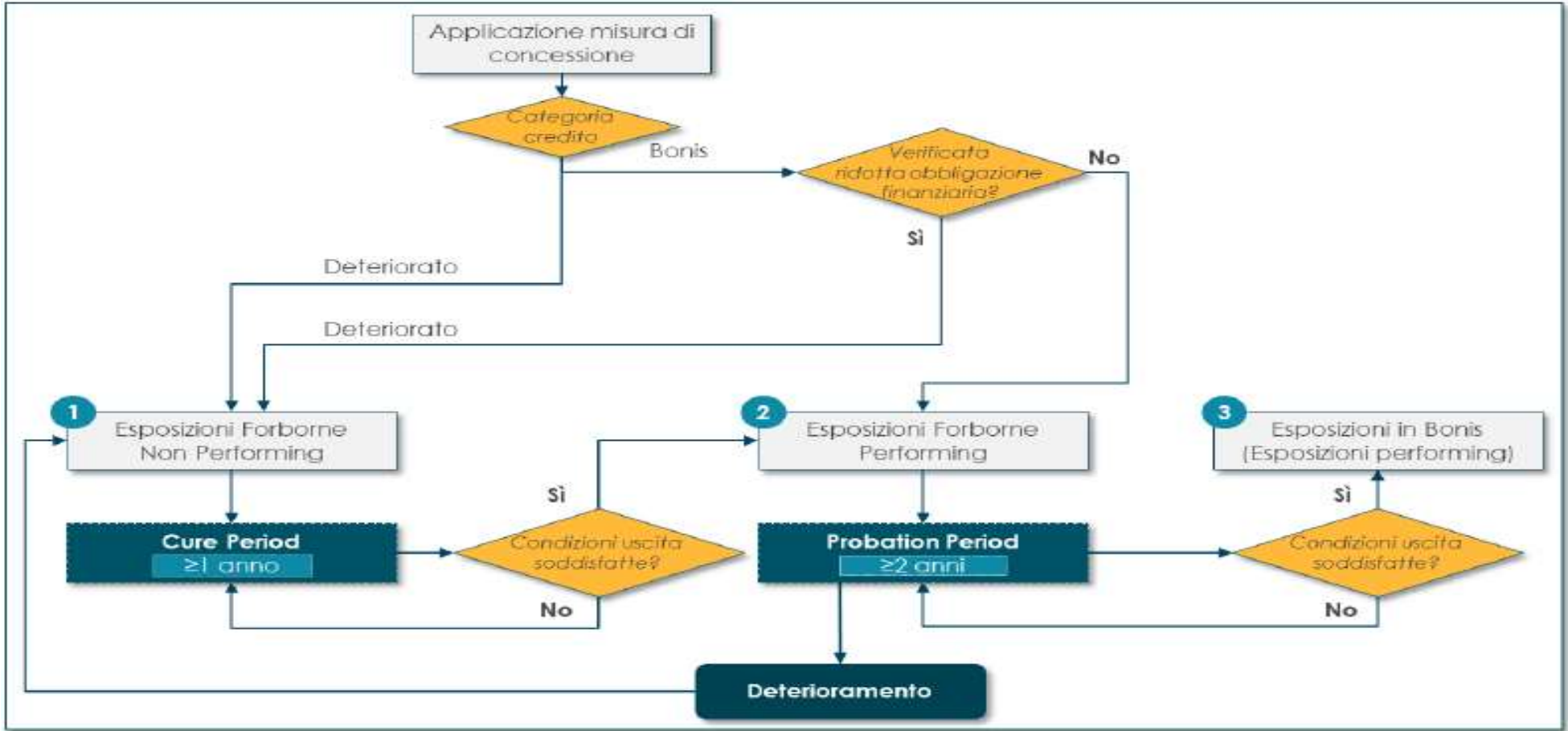
periodo di 12 mesi che deve trascorrere dal momento di appostazione a **forborne non performing**, affinché un'esposizione deteriorata possa passare a stato forborne performing in presenza di alcune condizioni (tra cui regolarità, capacità di rimborso prospettica, ecc.).

PROBATION PERIOD:

periodo di 24 mesi che deve trascorrere dal momento di appostazione a **forborne performing** affinché un'esposizione bonis possa uscire da forborne in presenza di alcune condizioni (regolarità, assenza di sconfinamento 30gg, significativa riduzione in c/capitale).

NB: una posizione UTP su cui è stata applicata una misura di concessione impiega minimo 36 mesi per l'uscita forborne!

MODALITA' DI TRANSIZIONE



IMPATTI PER LE BANCHE

La classificazione *forborne* comporta:

- **monitoraggio rafforzato** del cliente
- **segnalazioni di vigilanza**
- **Impatto nel rating** del cliente
- **maggiori accantonamenti** prudenziali
- **attenta valutazione della proposta creditizia:**

*nell'applicazione delle misure di concessione la Banca aderente è sempre tenuta a verificarne la **sostenibilità complessiva**. La verifica della sostenibilità deve essere eseguita dalla Banca aderente **attraverso apposita istruttoria**, da sottoporre ai competenti organi deliberanti, volta ad accertare l'effettiva capacità del debitore di far fronte al rimborso del proprio indebitamento complessivo a seguito della misura di concessione.*

GRAZIE PER L'ATTENZIONE !

